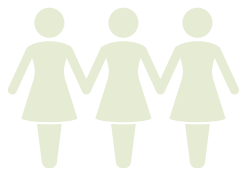


Villacher



Waldspaziergang für Frauen



Termine

Fr, 13. September 2024

von 9 bis 12 Uhr

Postl's Freilandeier

Familie Thomasser
St. Johanner Höhenstraße 12
9500 Villach

Parkmöglichkeit am Hof - von da an geht es zu Fuß weiter in den Wald!

Anmeldung:

bei Ing. Gerhild Thomasser

+43 660 5095885

2-0027470

REGISTER
NOW!



Referentin:

Mag. Dipl.-Ing. Dr. Elisabeth Schaschl, MSc
Projektleiterin Kärnten und
Leiterin Referat Forst & Energie
Landwirtschaftskammer Kärnten

Teilnehmerbetrag

kein Teilnehmerbeitrag
Unterlagen gibt es vor Ort

Organisation und Information:

Karin Popatnig akad. BTin

0676/83 555 269

karin.popatnig@lk-kaernten.at

LFI KÄRNTEN

Vielfalt im Wald - Bäume mit Zukunft Komm mit auf einen mehr als aufschlussreichen Waldbesuch!

Kärnten setzt sich als zweites walddreichstes Bundesland mit der nachhaltigen Bewirtschaftung seiner Waldflächen und der Wahl passender Baumarten im Kontext des Klimawandels auseinander. Die Bäume im heutigen Wald werden erst in Jahrzehnten oder Jahrhunderten geerntet. Sie müssen dabei neuen Witterungsbedingungen standhalten.

Im Rahmen eines gemeinsamen Waldbesuches mit Mag. Dipl.-Ing. Dr. Elisabeth Schaschl, MSc werden die Bedeutung der Forstwirtschaft und die Herausforderungen des Klimawandels in Kärnten in den Fokus gestellt.

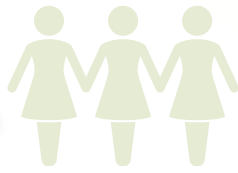
Alles, was Sie schon immer über Ihren Wald wissen wollten, kann bei diesem Spaziergang erfragt werden. Elisabeth Schaschl steht neben ihren Ausführungen sämtlichen Fragen rund um den Wald zur Verfügung!

**Ein geladen sind alle Frauen, die mehr über
den Wald wissen möchten!**



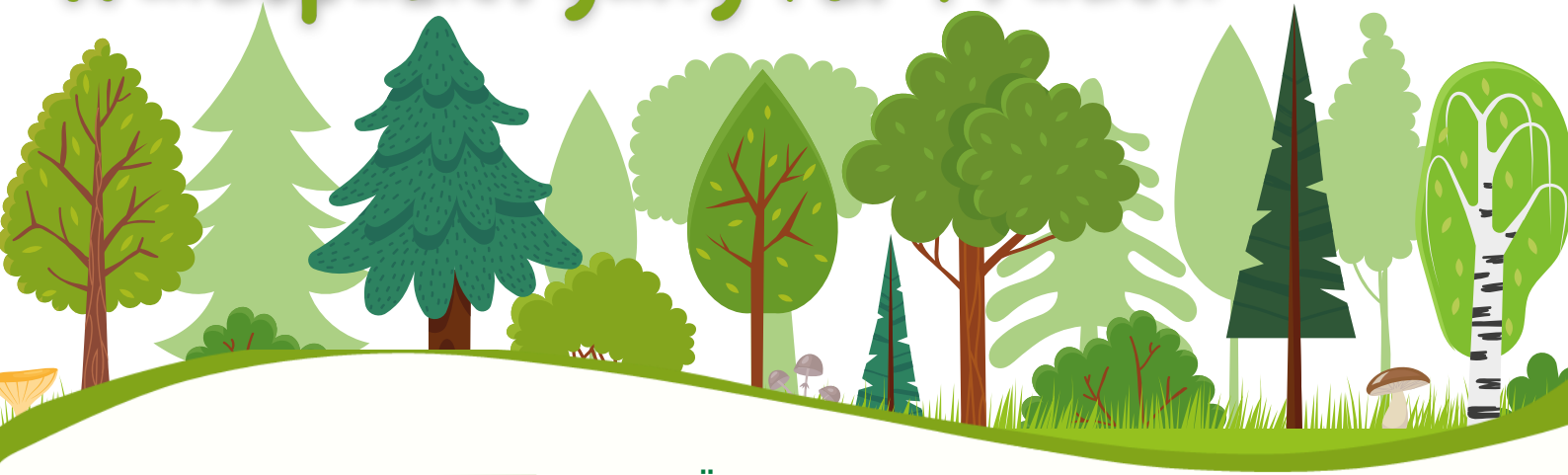
Über euer Dabeisein freut sich die LK Kärnten
Referat Forst & Energie
Referat Bildung, Beratung und Lebenswirtschaft
und die Bildungsreferentin Maria Thomasser

Riegersdorfer



Ländliches
Fortbildungsinstitut **LFI**

Waldspaziergang für Frauen



Termine

Donnerstag, 24. Oktober 2024
von 9 bis 12 Uhr

Bauernhof Oitzl
BR Elisabeth Oitzl
Neuhaus 1
9587 Riegersdorf

Parkmöglichkeit am Hof - von da an geht es zu Fuß weiter in den Wald!

Anmeldung:

bei BR Elisabeth Oitzl
☎ +43 676 93 83 338
oder BR Maria Oschgan
☎ +43 650 59 15 000
2-0027473



Referentin:

Mag. Dipl.-Ing. Dr. Elisabeth Schaschl, MSc
Projektleiterin Kärnten und
Leiterin Referat Forst & Energie
Landwirtschaftskammer Kärnten

Teilnehmerbetrag

kein Teilnehmerbeitrag
Unterlagen gibt es vor Ort

Organisation und Information:

Karin Popatnig akad. BTin
0676/83 555 269
karin.popatnig@lk-kaernten.at

LFI KÄRNTEN

Vielfalt im Wald - Bäume mit Zukunft Komm mit auf einen mehr als aufschlussreichen Waldbesuch!

Kärnten setzt sich als zweites walddreichstes Bundesland mit der nachhaltigen Bewirtschaftung seiner Waldflächen und der Wahl passender Baumarten im Kontext des Klimawandels auseinander. Die Bäume im heutigen Wald werden erst in Jahrzehnten oder Jahrhunderten geerntet. Sie müssen dabei neuen Witterungsbedingungen standhalten.

Im Rahmen eines gemeinsamen Waldbesuches mit Mag. Dipl.-Ing. Dr. Elisabeth Schaschl, MSc werden die Bedeutung der Forstwirtschaft und die Herausforderungen des Klimawandels in Kärnten in den Fokus gestellt.

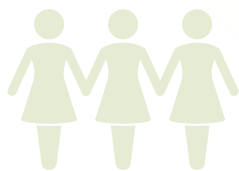
Alles, was Sie schon immer über Ihren Wald wissen wollten, kann bei diesem Spaziergang erfragt werden. Elisabeth Schaschl steht neben ihren Ausführungen sämtlichen Fragen rund um den Wald zur Verfügung!



**Eingeladen sind alle Frauen, die mehr über
den Wald wissen möchten!**

Über euer Dabeisein freut sich die LK Kärnten
Referat Forst & Energie
Referat Bildung, Beratung und Lebenswirtschaft
und die Bildungsreferentinnen Elisabeth Oitzl und Maria Oschgan

Köstenberger



Ländliches
Fortbildungsinstitut **LFI**

Waldspaziergang für Frauen



Termine

Freitag, 27. September 2024

von 9 bis 12 Uhr

Writsche Hof

Birgit-Romana Jäger
Köstenberger Straße 400
9231 Köstenberg

Parkmöglichkeit am Hof - von da an geht es zu Fuß weiter in den Wald!

Anmeldung:

bei BR Birgit-Romana Jäger

+43 676 95 08 133

2-0027471

REGISTER
NOW!



Referentin:

Mag. Dipl.-Ing. Dr. Elisabeth Schaschl, MSc
Projektleiterin Kärnten und
Leiterin Referat Forst & Energie
Landwirtschaftskammer Kärnten

Teilnehmerbetrag

kein Teilnehmerbeitrag
Unterlagen gibt es vor Ort

Organisation und Information:

Karin Popatnig akad. BTin

0676/83 555 269

karin.popatnig@lk-kaernten.at

LFI KÄRNTEN

Vielfalt im Wald - Bäume mit Zukunft Komm mit auf einen mehr als aufschlussreichen Waldbesuch!

Kärnten setzt sich als zweites walddreichstes Bundesland mit der nachhaltigen Bewirtschaftung seiner Waldflächen und der Wahl passender Baumarten im Kontext des Klimawandels auseinander. Die Bäume im heutigen Wald werden erst in Jahrzehnten oder Jahrhunderten geerntet. Sie müssen dabei neuen Witterungsbedingungen standhalten.

Im Rahmen eines gemeinsamen Waldbesuches mit Mag. Dipl.-Ing. Dr. Elisabeth Schaschl, MSc werden die Bedeutung der Forstwirtschaft und die Herausforderungen des Klimawandels in Kärnten in den Fokus gestellt.

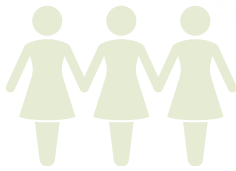
Alles, was Sie schon immer über Ihren Wald wissen wollten, kann bei diesem Spaziergang erfragt werden. Elisabeth Schaschl steht neben ihren Ausführungen sämtlichen Fragen rund um den Wald zur Verfügung!



**Eingeladen sind alle Frauen, die mehr über
den Wald wissen möchten!**

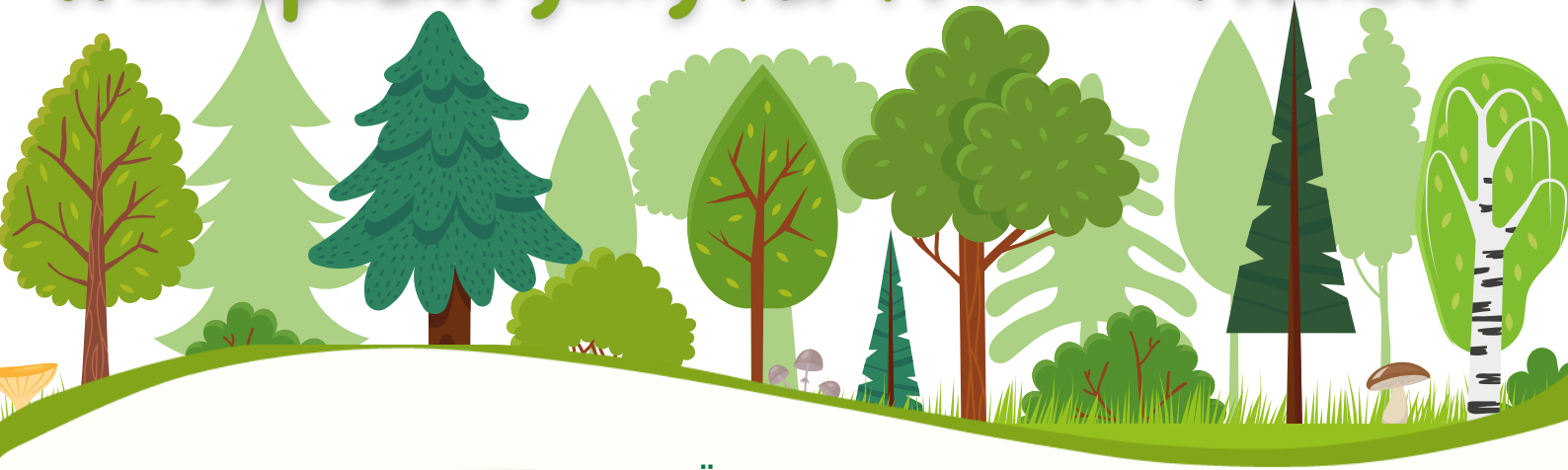
Über euer Dabeisein freut sich die LK Kärnten
Referat Forst & Energie
Referat Bildung, Beratung und Lebenswirtschaft
und die Bildungsreferentin Birgit Jäger

Stockenboier



Ländliches
Fortbildungsinstitut **LFI**

Waldspaziergang für Frauen & Kinder



Termine

Do, 10. Oktober 2024
von 9 bis 12 Uhr

Bauernhof Krassnig
Familie Duschnig
Tragail 17
9713 Zlan

Parkmöglichkeit am Hof - von da an
geht es zu Fuß weiter in den Wald!

Anmeldung:

bei BR Barbara Duschnig

+43 650 65 10 793

oder BR Birgit Ortner

+43 650 24 00 563

2-0027472



Referentin:

Mag. Dipl.-Ing. Dr. Elisabeth Schaschl, MSc
Projektleiterin Kärnten und
Leiterin Referat Forst & Energie
Landwirtschaftskammer Kärnten

Teilnehmerbetrag

kein Teilnehmerbeitrag
Unterlagen gibt es vor Ort

Organisation und Information:

Karin Popatnig akad. BTin
0676/83 555 269
karin.popatnig@lk-kaernten.at

LFI KÄRNTEN

Vielfalt im Wald - Bäume mit Zukunft Komm mit auf einen mehr als aufschlussreichen Waldbesuch!

Kärnten setzt sich als zweites walddreichstes Bundesland mit der nachhaltigen Bewirtschaftung seiner Waldflächen und der Wahl passender Baumarten im Kontext des Klimawandels auseinander. Die Bäume im heutigen Wald werden erst in Jahrzehnten oder Jahrhunderten geerntet. Sie müssen dabei neuen Witterungsbedingungen standhalten.

Im Rahmen eines gemeinsamen Waldbesuches mit Mag. Dipl.-Ing. Dr. Elisabeth Schaschl, MSc werden die Bedeutung der Forstwirtschaft und die Herausforderungen des Klimawandels in Kärnten in den Fokus gestellt.

Alles, was Sie schon immer über Ihren Wald wissen wollten, kann bei diesem Spaziergang erfragt werden. Elisabeth Schaschl steht neben ihren Ausführungen sämtlichen Fragen rund um den Wald zur Verfügung!

**Eingeladen sind alle Frauen und Kinder,
die mehr über den Wald wissen möchten!**



Über euer Dabeisein freut sich die LK Kärnten
Referat Forst & Energie
Referat Bildung, Beratung und Lebenswirtschaft
und die Bildungsreferentinnen Barbara Duschnig und Birgit Ortner